



三联机械
S.L MACHINERY

CÔNG TY CỔ PHẦN KINH DOANH QUỐC TẾ ĐẠI VIỆT

ĐẠI DIỆN VÀ PHÂN PHỐI TẠI VIỆT NAM CỦA

QUANZHOU CITY SANLIAN MACHINERY MANUFACTURE CO.,LTD

Tên viết tắt: S.L MACHINERY





ĐẠI VIỆT



三联机械
S.L MACHINERY

CÔNG TY CỔ PHẦN KINH DOANH QUỐC TẾ ĐẠI VIỆT

ĐẠI DIỆN VÀ PHÂN PHỐI TẠI VIỆT NAM CỦA

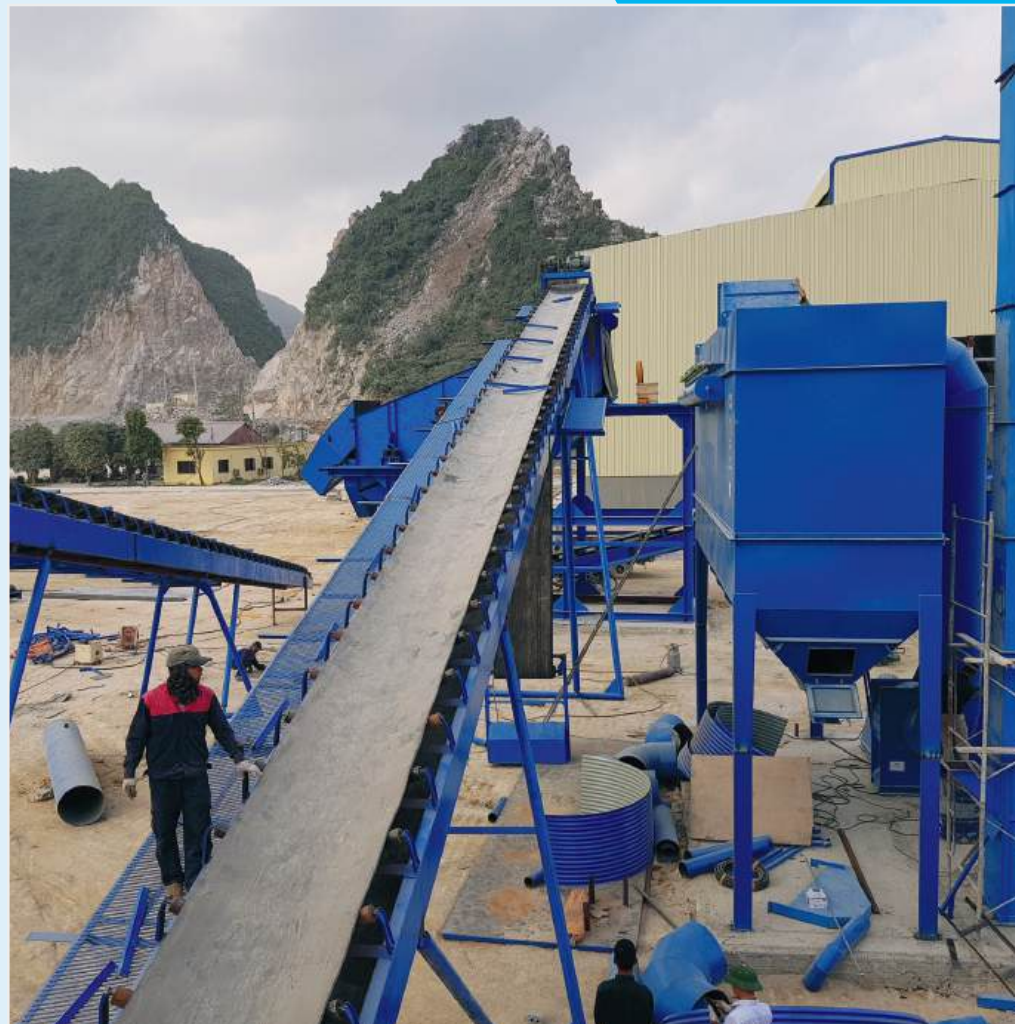
QUANZHOU CITY SANLIAN MACHINERY MANUFACTURE CO.,LTD

Tên viết tắt: S.L MACHINERY

CÔNG TY CỔ PHẦN KINH DOANH QUỐC TẾ ĐẠI VIỆT

- Thời gian thành lập: 10 năm
- Quy mô nhân sự: 40 nhân viên
- Trụ sở chính: Tầng 5, Tòa nhà 77-79 phố Hoàng Quốc Việt, Cầu Giấy, Hà Nội
- Chi nhánh Tp.Hồ Chí Minh: Số D12B, Khu đô thị Phố Đông Village, Quận 2, TP. Hồ Chí Minh

GIỚI THIỆU



Lĩnh vực hoạt động: Nhập khẩu, cung cấp giải pháp, tư vấn thiết kế, lắp đặt chuyển giao công nghệ, dịch vụ sau bán hàng trong ngành vật liệu xây dựng

Đối tượng khách hàng: Các doanh nghiệp đầu ngành về lĩnh vực xây dựng và vật liệu xây dựng lớn nhất Việt Nam

VỀ CHÚNG TÔI

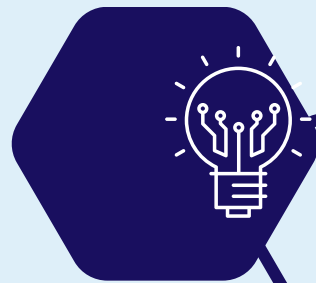
Công ty Cổ phần Kinh doanh Quốc tế Đại Việt tự hào là đơn vị hàng đầu trong lĩnh vực cung cấp giải pháp công nghệ tiên tiến cho ngành công nghiệp và xây dựng tại Việt Nam. Chúng tôi không ngừng nghiên cứu, nhập khẩu và triển khai các dây chuyền sản xuất hiện đại nhất cùng công nghệ mới, nhằm tối ưu hóa quy trình sản xuất cho các doanh nghiệp vật liệu xây dựng. Điều này giúp nâng cao hiệu quả sản xuất và gia tăng lợi thế cạnh tranh trên thị trường một cách bền vững.



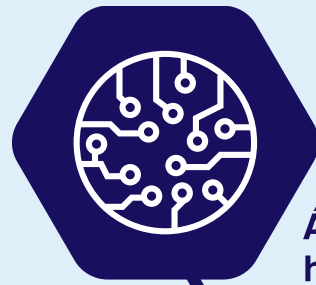
GIÁM ĐỐC

TRẦN VĂN TRUNG

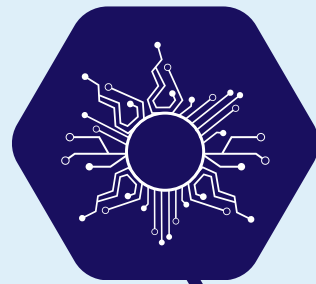




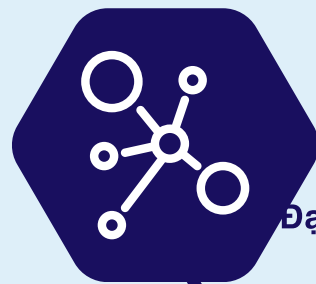
Lấy khách hàng làm trung tâm và là động lực của sự phát triển.



Áp dụng công nghệ tiên tiến và hiện đại nhất cho khách hàng để mang lại hiệu quả đầu tư cao.



Đại Việt không ngừng đổi mới, thách thức mọi giới hạn, ngày càng trưởng thành và hoàn thiện hơn.



Đại Việt nhất quán trong tầm nhìn chiến lược, quyết sách trong mọi hành động của doanh nghiệp.

NHỮNG GIÁ TRỊ CỐT LÕI CỦA CHÚNG TÔI



Sứ mệnh

Mang công nghệ hiện đại trên Thế Giới về Việt Nam

Tầm nhìn

Trở thành doanh nghiệp hàng đầu Việt Nam trong lĩnh vực cung cấp các giải pháp về thiết bị công nghiệp và dây chuyền sản xuất vật liệu xây dựng.



VĂN HOÁ DOANH NGHIỆP



"Văn hóa Đại Việt được hình thành và phát triển từ việc xây dựng các mối quan hệ đối nội (nội bộ công ty) cũng như đối ngoại (đối tác và khách hàng). Đây là tâm huyết của ban lãnh đạo công ty, và chúng tôi cam kết sẽ luôn duy trì và phát triển văn hóa này bền vững theo thời gian."



Đến với nhau chân thành



Luôn thấu hiểu



Hợp tác cùng nhau



Chinh phục đỉnh cao

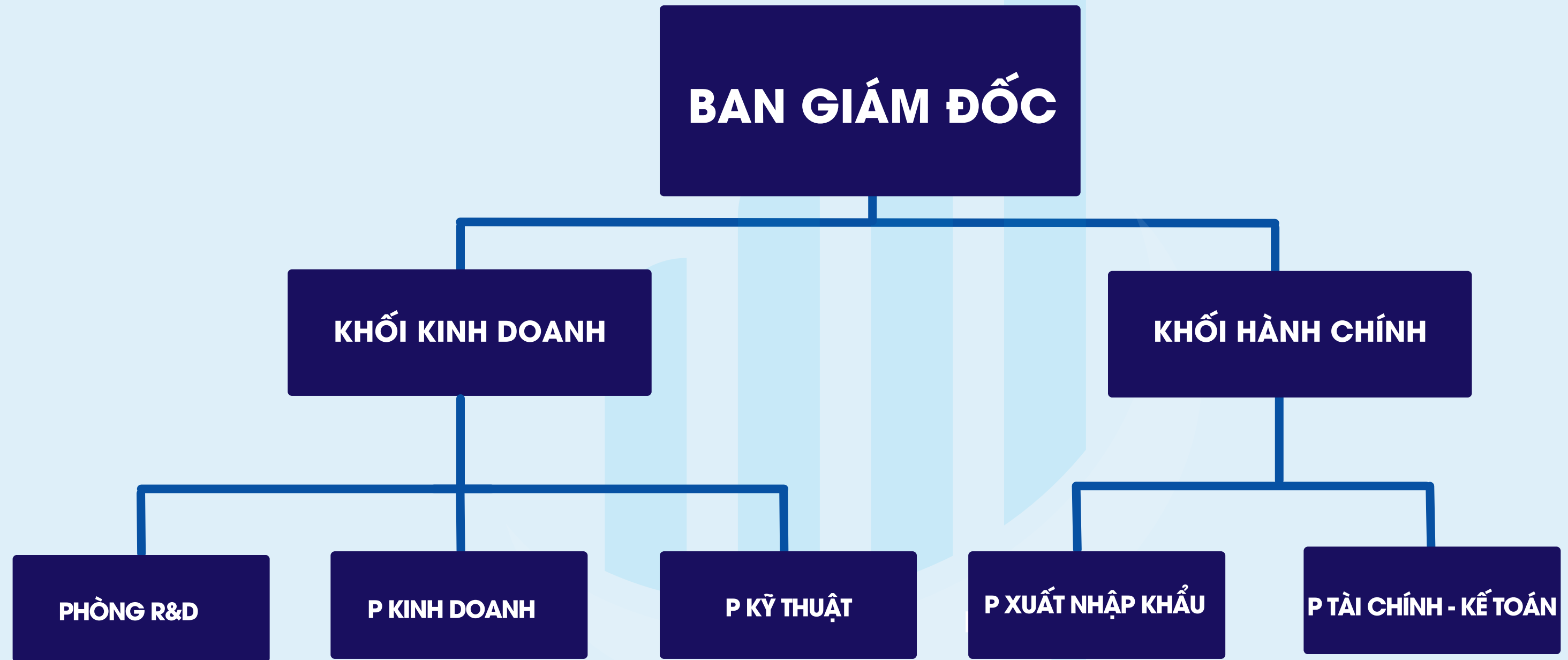


Chia sẻ thành công



Luôn bên nhau

CƠ CẤU TỔ CHỨC



ĐỘI NGŨ NHÂN SỰ CHỦ CHỐT



Trương Hà Tuyên
PGĐ. Công Nghệ



Trần Văn Trịnh
TP. Kỹ Thuật



Trần Danh Tuyên
TP Kinh Doanh

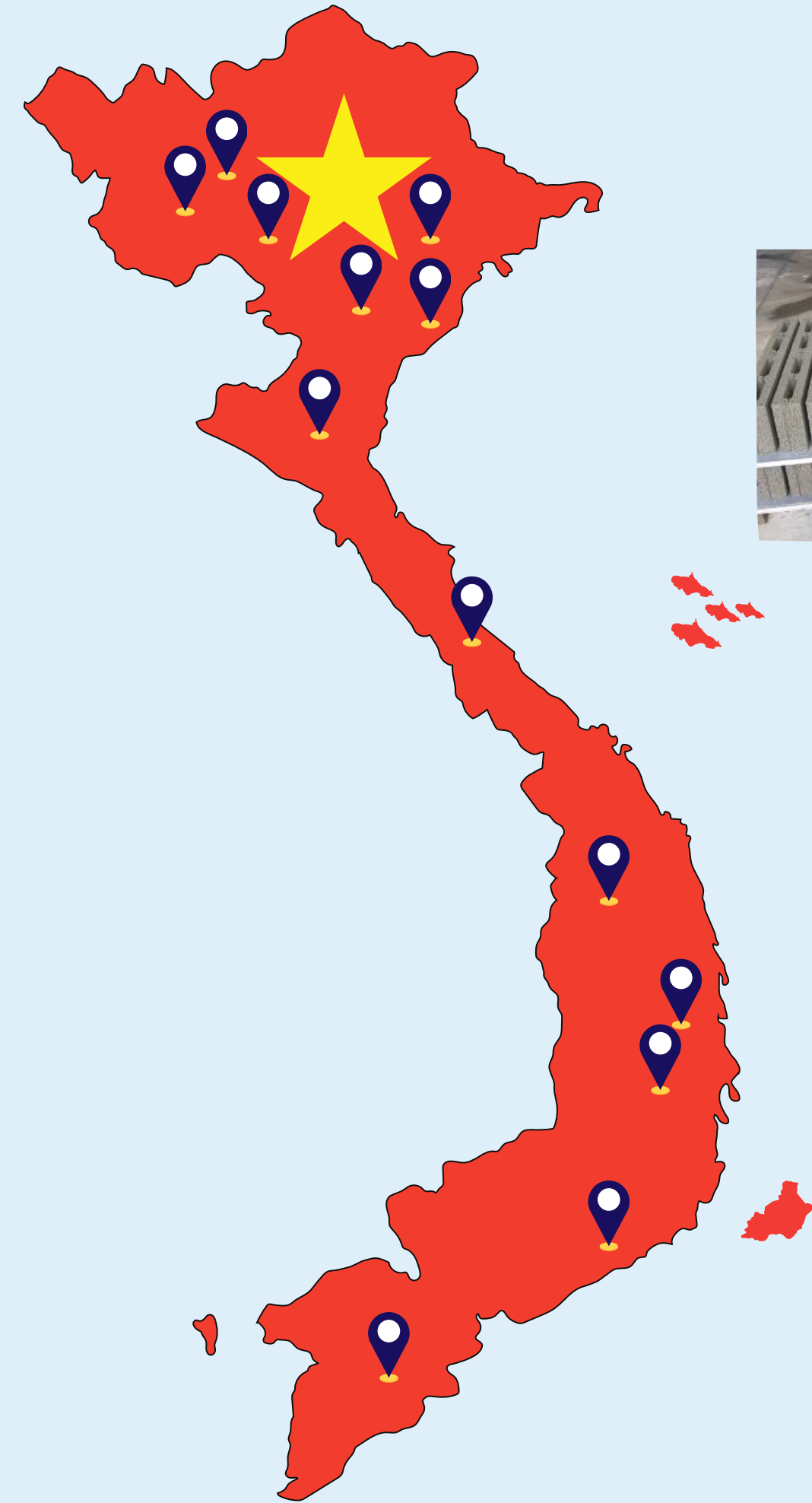


Lê Đức Hòa
Trưởng chi nhánh
TP. Hồ Chí Minh

Toàn bộ đội ngũ nhân sự của Đại Việt phải có kiến thức chuyên môn cao và được đào tạo kỹ lưỡng. Tất cả đã tích lũy kinh nghiệm lâu dài trong việc cung cấp giải pháp công nghệ cho ngành sản xuất vật liệu xây dựng đến hàng trăm khách hàng trên toàn quốc.

CÁC DỰ ÁN CỦA ĐẠI VIỆT

ĐÃ ĐƯỢC TRIỂN KHAI KHẮP CẢ NƯỚC



GIỚI THIỆU ĐỐI TÁC DÂY CHUYỀN SẢN XUẤT GẠCH KHÔNG NUNG

- S.L MACHINERY được thành lập từ năm 1993
- 3 nhà máy sản xuất với diện tích 140.000 mét vuông, và 50.000m2 kho bãi lưu trữ và sản xuất.
- 300 nhân viên
- 20 đại lý phân phối trong nước và quốc tế. 50 nhân viên hỗ trợ sau bán hàng
- Hơn 8000 khách hàng đã cung cấp
- Giá trị sản xuất đạt 300tr nhân dân tệ
- Có đầy đủ hệ thống quản lý chất lượng ISO 9001, hệ thống quản lý môi trường 14001, hệ thống OHSAS 18001 và các sản phẩm đều đã được cấp giấy chứng nhận CE.

1

NHÀ MÁY LỚN NHẤT

Cung cấp dây chuyền sản xuất gạch không nung đa chủng loại sử dụng công nghệ Motor Servo hiện đại nhất thế giới

2

DỊCH VỤ TỐT NHẤT

Hơn 200 nhân viên hỗ trợ sau bán hàng để đảm bảo những vấn đề phát sinh trong khi vận hành được xử lý nhanh nhất

3

CÔNG NGHỆ XANH

Các công nghệ mới nhất luôn được áp dụng với ưu tiên hàng đầu về đảm bảo môi trường làm việc an toàn và bảo vệ môi trường.

4

TỐI ƯU NĂNG SUẤT

Các hệ thống dây chuyền hoạt động có tính ổn định cao mang lại công suất lớn nhất và số lượng công nhân vận hành thấp nhất. Với tỷ lệ tự động hóa tiệm cận 100%.



HÌNH ẢNH NHÀ MÁY SẢN XUẤT

Tại thời điểm hiện tại, S.L MACHINERY là doanh nghiệp hàng đầu Trung Quốc cung cấp những dây chuyền có công nghệ hiện đại nhất Thế Giới sản xuất gạch không nung và tấm panel. Các dây chuyền tự động với số lượng nhân công vận hành tối thiểu mang đến những lợi thế cạnh tranh lớn nhất cho các doanh nghiệp sản xuất vật liệu xây dựng.



NHỮNG SẢN PHẨM CHÍNH CỦA S.L MACHINERY

Sản phẩm gạch không nung và tấm Panel không nung đang là xu thế mới được áp dụng rộng rãi trên các công trình. Với những ưu thế nổi bật của chất lượng sản phẩm, công suất lớn và sản xuất một cách nhanh chóng. Những sản phẩm của S.L MACHINERY đã đạt được sự tín nhiệm của đông đảo khách hàng trên toàn thế giới.

MÁY SẢN XUẤT GẠCH KHÔNG NUNG

Dây chuyền sản xuất gạch không nung tự động đang dần trở nên phổ biến. Chất lượng sản phẩm ngày càng được nâng cao rõ rệt với các dây chuyền sản xuất gạch không nung tiên tiến. Với chi phí sản xuất thấp, gạch không nung hay còn gọi là gạch bê tông đang dần trở thành lựa chọn hàng đầu của các công ty xây dựng

MÁY SẢN XUẤT TẤM PANEL

Máy sản xuất tấm panel của chúng tôi mang đến những tiện ích đáng kể cho ngành xây dựng. Với công nghệ hiện đại, máy giúp tăng năng suất và chất lượng sản phẩm, đồng thời giảm thời gian và chi phí sản xuất. Các tấm panel được sản xuất đạt chuẩn cao về độ bền và tính đồng nhất, phù hợp với nhiều ứng dụng xây dựng khác nhau.

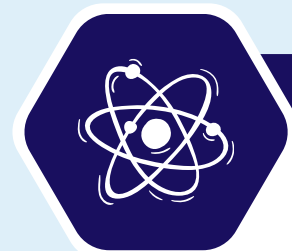


GIỚI THIỆU

DÂY CHUYỀN GẠCH KHÔNG NUNG TỰ ĐỘNG

Ưu điểm công nghệ

- Thiết bị theo dõi từ xa, cung cấp kịp thời thông tin
- cảnh báo sự cố thiết bị
- Hệ thống ép rung, biến tần tự động
- Hệ thống điều khiển PLC SIEMENS
- Hệ thống bôi trơn, đồng bộ xi lanh dầu
- Hệ thống chấn ồn, chống rung thân máy
- Đồng nhất và xử lý hỗn hợp nhanh hơn rất nhiều
- Dây chuyền sản xuất sử dụng động cơ servo hiệu suất cao và tiết kiệm năng lượng (Tùy chọn)



Thiết kế Đức, Chất lượng và công nghệ Đức đáp ứng được những nhu cầu khắt khe nhất của thị trường

1993

1993- Máy ép rung tự động đầu tiên của Trung quốc sử dụng công nghệ biến tần Đức

2004

Thiết bị được xuất khẩu sang các nước Bắc Mỹ

2007

2007- Loại máy tự động hoàn toàn đầu tiên được đưa vào sử dụng (Cần 3 nhân công trong tất cả các quy trình).

2013

Xuất khẩu sang 100 quốc gia với hơn 5000 đơn vị sử dụng

2017

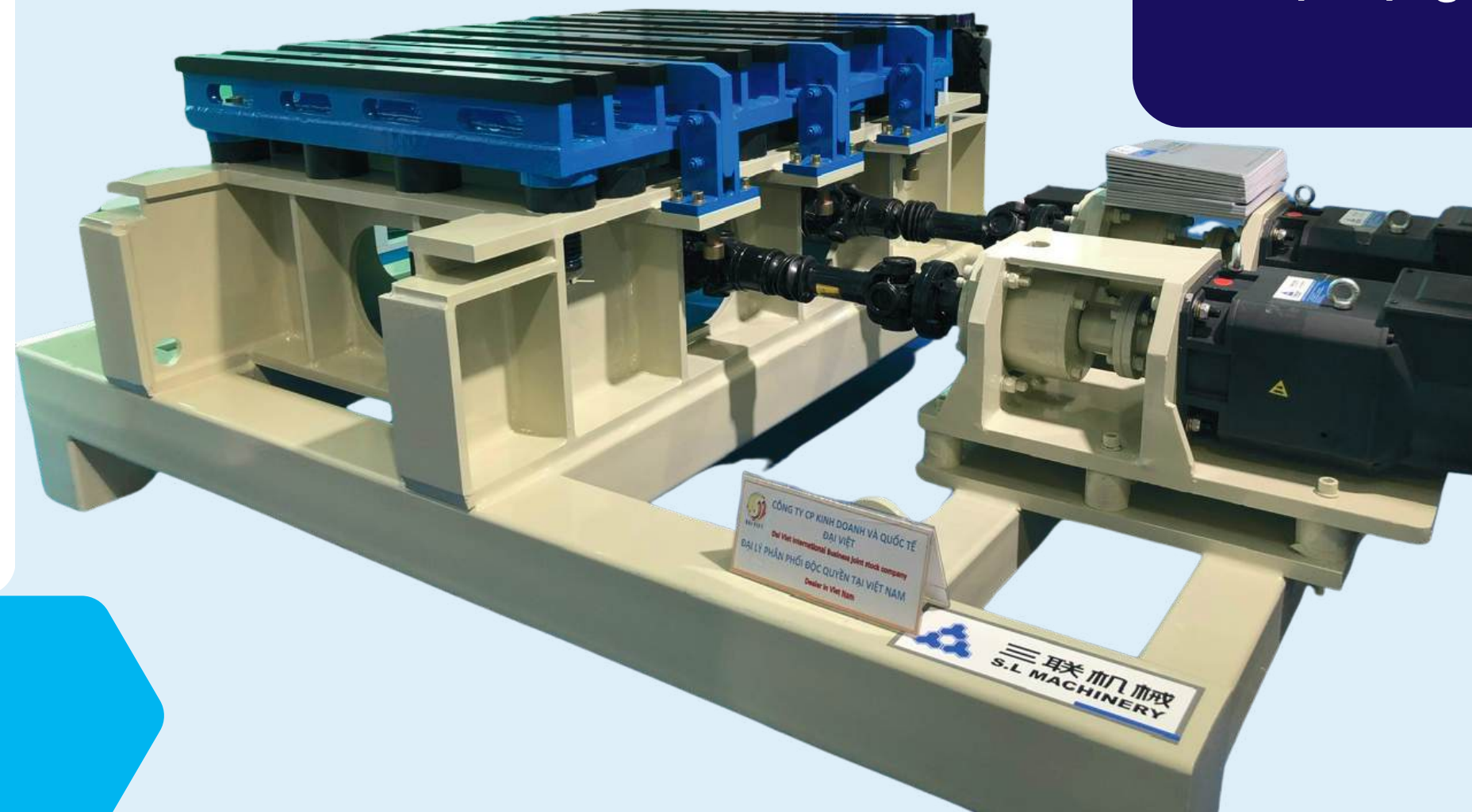
Trở thành đơn vị đoạt giải thưởng thiết bị công nghệ tốt nhất Phúc Kiến

CÔNG NGHỆ MOTOR SERVO

Motor Servo là một loại động cơ điện đặc biệt được thiết kế để kiểm soát vị trí, tốc độ và mô-men xoắn một cách chính xác. Motor Servo có khả năng phản hồi nhanh và điều chỉnh chính xác theo yêu cầu của hệ thống điều khiển.

Với dây chuyền gạch không nung Motor Servo giúp tối ưu các tiến trình chuyển động trong quá trình sản xuất và đóng góp vào việc nâng cao chất lượng sản phẩm.

- Độ chính xác cao
- Nâng cao hiệu suất sản xuất
- Tiết kiệm năng lượng
- Độ bền cao
- Dễ dàng bảo trì
- Hoạt động linh hoạt



ỨNG DỤNG GẠCH BÊ TÔNG KHÔNG NUNG



CÔNG TRÌNH CAO TẦNG

Với tính năng cách âm, cách nhiệt và chống cháy, gạch không nung được sử dụng trong các khu vực đô thị để giảm tiếng ồn và đảm bảo an toàn cho cư dân.



LÁT NỀN VỈA HÈ

Gạch không nung được sử dụng rộng rãi để lát nền vỉa hè và các công trình không gian lớn tạo nên vẻ đẹp tự nhiên và độc đáo.



BỜ KÈ CÔNG TRÌNH

Với sự đa dạng mẫu mã phục vụ cho các mục đích sử dụng khác nhau. Gạch không nung sử dụng ở bờ kè các công trình góp phần lớn cải tạo không gian với tính thẩm mỹ cao.



CÔNG TRÌNH GIAO THÔNG

Ở một số công trình giao thông, gạch không nung kích thước lớn được sử dụng để ngăn cách và cố định phần đường di chuyển và không gian xung quanh.

Giới thiệu MÁY ÉP GẠCH QFT 6-15

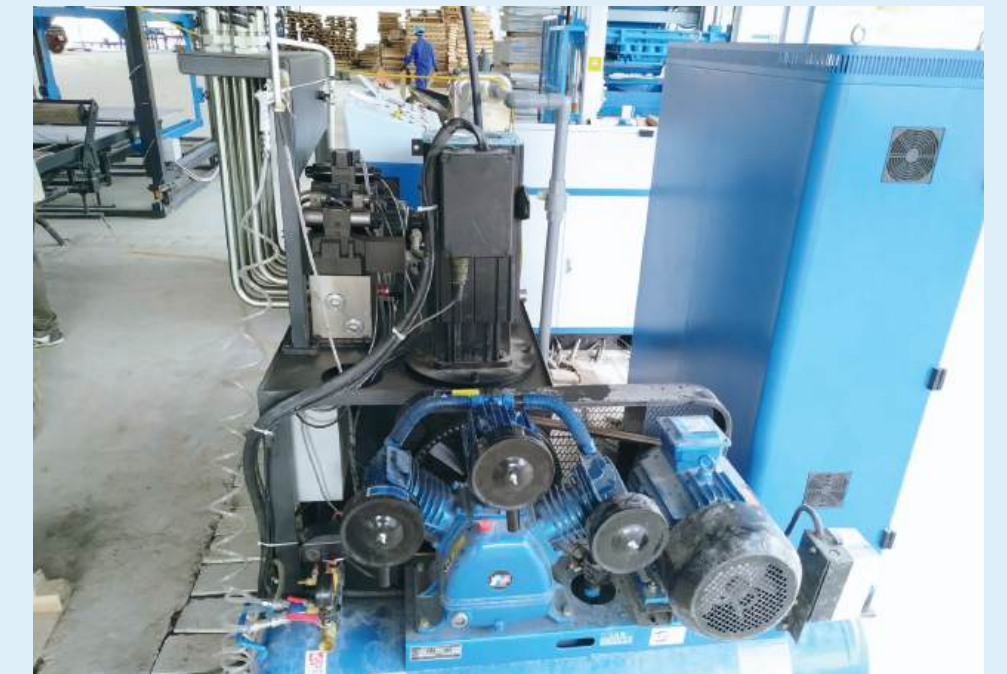


THÔNG SỐ KỸ THUẬT

MÁY ÉP GẠCH QFT 6-15

Loại máy	QFT6 -15
Áp lực rung (KN)	50
Tần số rung (HZ)	0 - 50
Tổng công suất (KW)	40.58
Phương pháp ép	Rung và ép biến tần, tự động tiếp liệu
Chế độ điều khiển	Điều khiển tự động bằng PLC
Chu kỳ sản xuất (S)	15-20
Kích thước khung (mm)	740x2000x2800
Khối lượng máy chính (T)	8.2
Kích thước Pallet (mm)	880x680x20
Nguyên liệu đầu vào	Mạt đá, xi măng,...
Sản phẩm đầu ra	Gạch block lỗ rỗng, gạch đặc, gạch lát vỉa hè, gạch bó vỉa (có lớp màu bề mặt hoặc không), gạch trồng cỏ, gạch tự khoá, gạch ống lỗ rỗng, gạch bó vỉa, cầu kiện kê v.v...
Lĩnh vực ứng dụng	Áp dụng rộng rãi trong ngành XD, lát vỉa hè, quảng trường, sân vườn, thành phố, đường xá v.v....

Giới thiệu MÁY ÉP GẠCH QFT 10 - 15



THÔNG SỐ KỸ THUẬT

MÁY ÉP GẠCH QFT 10-15

Loại máy	QFT10 -15
Áp lực rung (KN)	100
Tần số rung (HZ)	0 - 60
Tổng công suất (KW)	120
Phương pháp ép	Rung và ép biến tần, tự động tiếp liệu
Chế độ điều khiển	Điều khiển tự động bằng PLC
Chu kỳ sản xuất (S)	15-20
Kích thước khung (mm)	8700×2500×3020
Khối lượng máy chính (T)	12.2
Kích thước Pallet (mm)	1220x900x25
Nguyên liệu đầu vào	Mạt đá, xi măng,...
Sản phẩm đầu ra	Gạch block lỗ rỗng, gạch đặc, gạch lát vỉa hè, gạch bó vỉa (có lớp màu bề mặt hoặc không), gạch trồng cỏ, gạch tự khoá, gạch ống lỗ rỗng, gạch bó vỉa, cầu kiện kè v.v...
Lĩnh vực ứng dụng	Áp dụng rộng rãi trong ngành XD, lát vỉa hè, quảng trường, sân vườn, thành phố, đường xá v.v....

QUY TRÌNH

THIẾT KẾ - SẢN XUẤT - CHUYỂN GIAO CÔNG NGHỆ

Những điểm chạm luôn được chúng tôi lưu tâm ngay từ những buổi gặp đầu tiên để có thể mang đến kết quả tốt nhất với mọi khách hàng. Mọi công đoạn luôn được những thành viên của Đại Việt triển khai một cách nghiêm túc với mong muốn công việc được diễn ra một cách thuận lợi và đạt hiệu quả cao nhất. Mỗi dự án trôi qua là thêm những kinh nghiệm quý báu được đúc kết và trở thành giá trị quan trọng trong hành trình phát triển của Đại Việt - Group.

1 KÝ KẾT HỢP ĐỒNG

Công đoạn đánh dấu sự hợp tác giữa Đại Việt - Group và đối tác của mình. Mọi nhu cầu đều được cụ thể hóa và quy chuẩn thành tiếng nói chung trước khi triển khai dự án.

2 THIẾT KẾ

Những layout được triển khai để quý khách hàng có thể dễ dàng hình dung nhất về vị trí lắp đặt và các bước chuyển giao khi dây chuyền hoạt động.

3 SẢN XUẤT

Hiện thực hóa các module đã được thể hiện trên bản vẽ. Đây là một trong các công đoạn quan trọng nhất ảnh hưởng trực tiếp đến tính ổn định và công suất hoạt động của thiết bị.

4 LẮP RÁP

Các module được liên kết thành một thể thống nhất đảm bảo các công đoạn hoạt động một cách trơn chu và liên tục trong toàn bộ dây chuyền



QUY TRÌNH

THIẾT KẾ - SẢN XUẤT - CHUYỂN GIAO CÔNG NGHỆ

Những điểm chạm luôn được chúng tôi lưu tâm ngay từ những buổi gặp đầu tiên để có thể mang đến kết quả tốt nhất với mọi khách hàng. Mọi công đoạn luôn được những thành viên của Đại Việt triển khai một cách nghiêm túc với mong muốn công việc được diễn ra một cách thuận lợi và đạt hiệu quả cao nhất. Mỗi dự án trôi qua là thêm những kinh nghiệm quý báu được đúc kết và trở thành giá trị quan trọng trong hành trình phát triển của Đại Việt - Group.

5 KIỂM THỬ

Sau khi lắp ráp toàn bộ dây chuyền sẽ được triển khai hoạt động với công suất cao nhất nhằm kiểm tra tính ổn định và khắc phục lập tức những lỗi phát sinh có thể xảy ra.

6 ĐÓNG GÓI VẬN CHUYỂN

Toàn bộ dây chuyền Đại Việt - Group cung cấp đến khách hàng được nhập khẩu 100% nên sẽ phải đóng gói và lựa chọn hình thức vận chuyển phù hợp đến địa điểm lắp đặt.

7 TẬP KẾT - LẮP ĐẶT

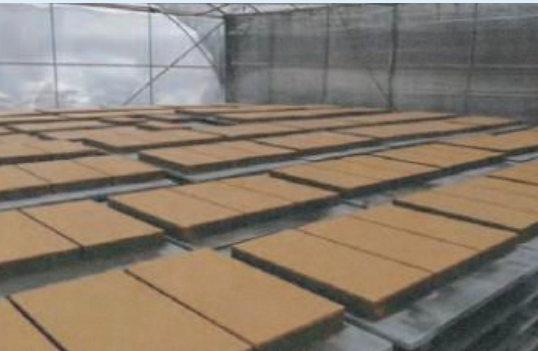
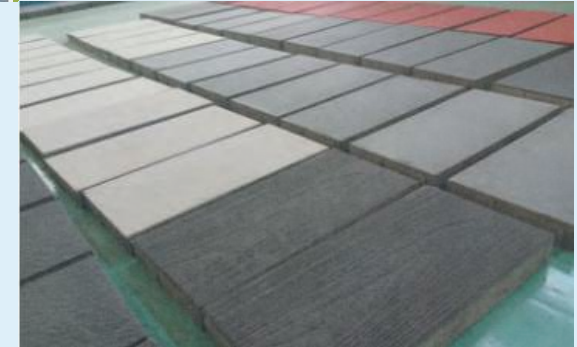
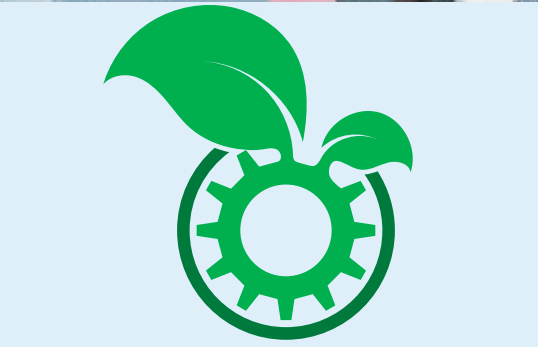
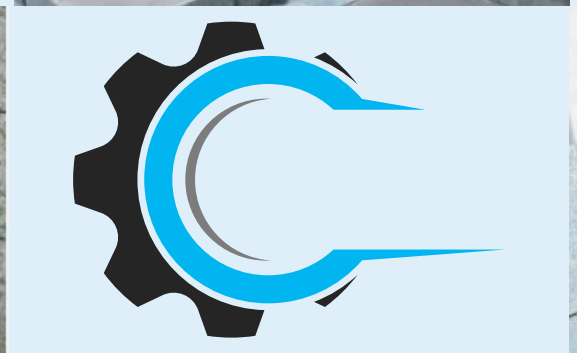
Sau khi toàn bộ các module được tập kết tại địa điểm lắp đặt. Công đoạn lắp ráp và kết nối được triển khai chính xác và tập trung cao độ với cam kết đảm bảo tiến độ dự án.

8 ĐÀO TẠO - CHUYỂN GIAO

Sau khi hoàn thiện lắp đặt, đội ngũ kỹ sư của Đại Việt - Group sẽ đồng hành cùng đơn vị đối tác trong quá trình chuyển giao đến khi có thể vận hành dây chuyền một cách hoàn toàn chủ động.



NHỮNG MẪU GẠCH KHÔNG NUNG THÔNG DỤNG



DỰ ÁN TIÊU BIỂU CỦA CHÚNG TÔI



- Địa điểm lắp đặt: Liêu, TX Hồng Lĩnh, Hà Tĩnh
- Dây chuyền: Gạch không nung QFT10
- Công suất: QFT 10
- Vật liệu đầu vào: Đá mi 0-5mm, cát, bột đá, xi măng
- Sản phẩm: Gạch các loại, gạch vỉ hè, trồng cỏ



DỰ ÁN TIÊU BIỂU CỦA CHÚNG TÔI



- Địa điểm lắp đặt: Hưng Tây, Nghệ An
- Dây chuyền: Gạch không nung QFT10
- Công suất: QFT10
- Vật liệu đầu vào: Đá mi 0-5mm, cát, bột đá, xi măng...
- Sản phẩm: Gạch không nung các loại



DỰ ÁN TIÊU BIỂU CỦA CHÚNG TÔI



- Địa điểm lắp đặt: Tây Sơn, Bình Định
- Dây chuyền: Gạch không nung QFT6
- Công suất: QFT6
- Vật liệu đầu vào: Đá mi 0-5mm, cát, bột đá, xi măng...
- Sản phẩm: Gạch các loại, gạch vỉ hè, trồng cỏ



DỰ ÁN TIÊU BIỂU CỦA CHÚNG TÔI



- Địa điểm lắp đặt: Phúc Yên, Vĩnh Phúc
- Dây chuyền: Gạch không nung QFT10
- Công suất: QFT10
- Vật liệu đầu vào: Đá mi 0-5mm, cát, bột đá, xi măng...
- Sản phẩm: Gạch đặc 220x100x60mm



HÀNH TRÌNH 10 NĂM

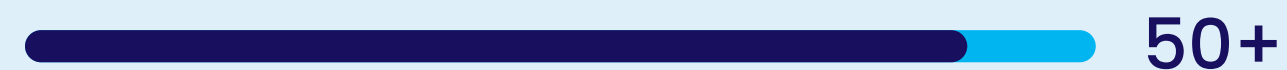
2014 - 2024

Hàng trăm dự án đã được Đại Việt - Group triển khai trên toàn quốc

KHÁCH HÀNG ĐÃ PHỤC VỤ



DỰ ÁN LẮP ĐẶT/NĂM



ĐÃ TRIỂN KHAI DỰ ÁN



**KHÁCH HÀNG
TRỞ THÀNH ĐỐI TÁC THÂN THIẾT**



LIÊN HỆ VỚI CHÚNG TÔI

Với quá trình 10 năm phát triển, Đại Việt là đơn vị hàng đầu tại Việt Nam cung cấp giải pháp về dây chuyền sản xuất vật liệu xây dựng và thiết bị công nghiệp. Liên hệ ngay khi có nhu cầu:



[024.376.33333](tel:024.376.33333)



www.daivietjsc.com.vn



tranvantrung.daiviet@gmail.com



Tầng 5, Tòa nhà 77-79 phố Hoàng Quốc Việt, Cầu Giấy, Hà Nội



Số D12B, Khu đô thị Phố Đông Village, Quận 2, TP. Hồ Chí Minh





三联机械
S.L MACHINERY

CẢM ƠN

VÌ ĐÃ LẮNG NGHE

WWW.DAIVIJSC.COM.VN

